

HMI 4000 W/DXS

Двухцокольные лампы HMI



Характеристики продукта

- Цветовая температура: около 6 000 К (дневной свет)
- Высокий индекс цветопередачи: $R_a >$
- Очень высокая яркость: световой поток до 2,3 млн лм
- Очень высокая светоотдача: до 100 лм/Вт
- Надежная конструкция с технологией eXtreme Seal (XS): герметичность цоколя не нарушается при нагреве до 450°C
- Возможность горячего перезапуска



Техническое описание продукта

Technical data

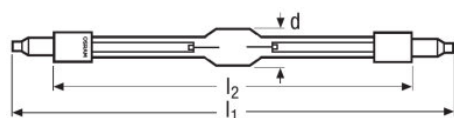
Электрические параметры

Мощность лампы	4000 Вт
Номинальная мощность	4000,00 Вт
Номинальное напряжение	200 В
Номинальный ток	24,0 А
Напряжение зажигания хол/гор	20/65 Кв

Фотометрические данные

Номинальный световой поток	380000 лм
Цветовая температура	6000 К
Индекс цветопередачи Ra	90
Световая отдача	95 лм/Вт

Размеры и вес



Диаметр	36,0 mm
Длина	405,0 mm
Длина монтажа	340,0 mm
Расстояние между электродами (холод)	34,0 mm

Температуры и условия управления

Предельная температура окр среды	450 °C
----------------------------------	--------

Срок службы

Срок службы	500 h
-------------	-------

Дополнительные данные

Цоколь	SFa21
--------	-------

Техническое описание продукта

Возможности / мощности

Положение горения	p15
Охлаждение	Конвекция

Environmental information

Information according Art. 33 of EU Regulation (EC) 1907/2006 (REACH)	
Date of Declaration	05-03-2024
Primary Article Identifier	4050300932101 4008321210203
Candidate List Substance 1	No declarable substances contained
Declaration No. in SCIP database	In work

Информация для конкретной страны

Код продукта	Код товара METEL	SEG-No.	STK-Number	UK Org
4008321210203	OSRHMI4000DXS	-	-	-

Техническое описание продукта

Советы по безопасности

Из-за высокой яркости, ультрафиолетового излучения и высокого внутреннего давления лампы HMI могут использоваться только в закрытых корпусах, специально предназначенных для этой цели. Правильно подобранные фильтры позволяют снизить уровень УФ-излучения до приемлемого уровня. Из треснувшей лампы может выделяться ртуть: необходимо соблюдать особые меры предосторожности. Инструкция по безопасному обращению с лампами предоставляется по запросу и приведена в прилагаемой к лампам брошюре и руководстве пользователя.

Данные для заказа

Product code	Описание продукта	Упаковка (цена/шт.)	Размеры (длина x ширина x высота)	Объем	Вес брутто
4008321210203	HMI 4000 W/DXS	Shipping carton box 1	561 mm x 119 mm x 136 mm	9.08 дм ³	631.00 g

The mentioned product code describes the smallest quantity unit which can be ordered. One shipping unit can contain one or more single products. When placing an order, for the quantity please enter single or multiples of a shipping unit.

Примечание

В заказ могут быть внесены изменения без предварительного уведомления. Проверьте информацию на наличие ошибок. Убедитесь, что информация актуальна.