

## HMI 2500 W/S XS

Двухцокольные лампы HMI



### Характеристики продукта

- Цветовая температура: около 6 000 К (дневной свет)
- Высокий индекс цветопередачи:  $R_a >$
- Очень высокая яркость: световой поток до 2,3 млн лм
- Очень высокая светоотдача: до 100 лм/Вт
- Надежная конструкция с технологией eXtreme Seal (XS): герметичность цоколя не нарушается при нагреве до 450°C
- Возможность горячего перезапуска



## Техническое описание продукта

### Technical data

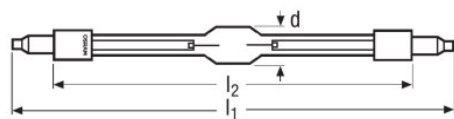
#### Электрические параметры

Мощность лампы	2500 Вт
Номинальная мощность	2500,00 Вт
Номинальное напряжение	115 В
Номинальный ток	25,6 А

#### Фотометрические данные

Номинальный световой поток	240000 лм
Цветовая температура	6000 К
Индекс цветопередачи Ra	90

#### Размеры и вес



Диаметр	31,5 mm
Длина	210,0 mm
Длина монтажа	150,0 mm

#### Срок службы

Срок службы	500 h
-------------	-------

#### Дополнительные данные

Цоколь	SFa21-12
--------	----------

#### Возможности / мощности

Положение горения	Other
-------------------	-------

#### Environmental information

## Техническое описание продукта

### Information according Art. 33 of EU Regulation (EC) 1907/2006 (REACH)

Date of Declaration	05-03-2024
Primary Article Identifier	4050300025780
Candidate List Substance 1	No declarable substances contained
Declaration No. in SCIP database	No declarable substances contained

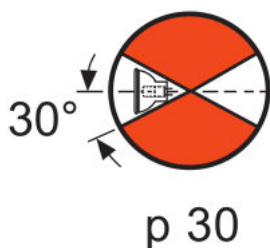
### Информация для конкретной страны

Код продукта	Код товара METEL	SEG-No.	STK-Number	UK Org
4050300025780	OSRHMI2500S	-	-	-

## Техническое описание продукта

### Советы по безопасности

Из-за высокой яркости, ультрафиолетового излучения и высокого внутреннего давления лампы HMI могут использоваться только в закрытых корпусах, специально предназначенных для этой цели. Правильно подобранные фильтры позволяют снизить уровень УФ-излучения до приемлемого уровня. Из треснувшей лампы может выделяться ртуть: необходимо соблюдать особые меры предосторожности. Инструкция по безопасному обращению с лампами предоставляется по запросу и приведена в прилагаемой к лампам брошюре и руководстве пользователя.



### Данные для заказа

Product code	Описание продукта	Упаковка (цена/шт.)	Размеры (длина x ширина x высота)	Объем	Вес брутто
4050300025780	HMI 2500 W/S XS	Shipping carton box 1	115 mm x 82 mm x 305 mm	2.88 дм <sup>3</sup>	299.00 g

The mentioned product code describes the smallest quantity unit which can be ordered. One shipping unit can contain one or more single products. When placing an order, for the quantity please enter single or multiples of a shipping unit.

### Примечание

В заказ могут быть внесены изменения без предварительного уведомления. Проверьте информацию на наличие ошибок. Убедитесь, что информация актуальна.