

Техническое описание продукта HE 14 W/830

LUMILUX T5 HE | Трубчатые люминесцентные лампы T5 High Efficiency, цоколь G5



- Public buildings Offices Shops Supermarkets and department stores Industry Outdoor applications only in suitable luminaires

- Good economy and efficiency Up to 20 % more economical than LUMILUX T8 Up to 50 % smaller volume than comparable T8 lamps



Техническое описание продукта

Technical data

Электрические параметры

ZLDV_Nominal voltage [AGGR]	86 V
ZLDV_Nominal wattage [AGGR]	13.90 W
ZLDV_Rated lamp efficacy (HF data 25 °C) [AGGR]	Under clarification by authority and standardization body
ZLDV_Rated wattage [AGGR]	13.90 W
ZLDV_Nominal current [AGGR]	0.17 A

Фотометрические данные

ZLDV_Color rendering index Ra [AGGR]	≥80
ZLDV_Rated luminous flux [AGGR]	1350 lm
ZLDV_Luminous flux at 25 °C [AGGR]	1200 lm
ZLDV_Luminous flux at 35 °C [AGGR]	1350 lm
ZLDV_Light color [AGGR]	830
ZLDV_Rated color temperature [AGGR]	3000 K
ZLDV_Nominal luminous flux [AGGR]	1350 lm
ZLDV_Light color (designation) [AGGR]	LUMILUX Warm White
ZLDV_Rated LLMF at 2,000 h [AGGR]	0.95
ZLDV_Rated LLMF at 4,000 h [AGGR]	0.93
ZLDV_Rated LLMF at 6,000 h [AGGR]	0.92
ZLDV_Rated LLMF at 8,000 h [AGGR]	0.9
ZLDV_Rated LLMF at 12,000 h [AGGR]	0.9
ZLDV_Rated LLMF at 16,000 h [AGGR]	0.9
ZLDV_Rated LLMF at 20,000 h [AGGR]	0.89
ZLDV_Color temperature [AGGR]	3000 K
ZLDV_Luminous flux [AGGR]	1350 lm

Техническое описание продукта

Размеры и вес



ZLDV_Tube diameter [AGGR]	16 mm
ZLDV_Length [AGGR]	563.2 mm
ZLDV_Length with base excl. base pins/connection [AGGR]	549.00 mm
ZLDV_Diameter [AGGR]	16.0 mm
ZLDV_Product weight [AGGR]	44.26 g
ZLDV_Outer bulb [AGGR]	T16
ZLDV_Overall length [AGGR]	563.20 mm

Срок службы

ZLDV_Service life [AGGR]	19000 h ¹⁾
ZLDV_Rated lamp life time [AGGR]	24000 h

¹⁾ With preheat ECG

Дополнительные данные

ZLDV_Base (standard designation) [AGGR]	G5
ZLDV_Mercury content [AGGR]	1.5 mg
ZLDV_Product remark [AGGR]	Suitable for ECG operation only/Lamp designed for internal luminaire temperatures of 30...40 °C; optimum luminous flux achieved at 35 °C
Утилизация по WEEE	Да
Последующая модель EAN	4050300591520
Последующая модель EAN	4050300464824

Возможности / мощности

ZLDV_Dimmable [AGGR]	Yes
----------------------	-----

Сертификаты и Стандарты

Техническое описание продукта

ZLDV_Energy efficiency class [AGGR]	F
ZLDV_Energy consumption [AGGR]	14 kWh/1000h

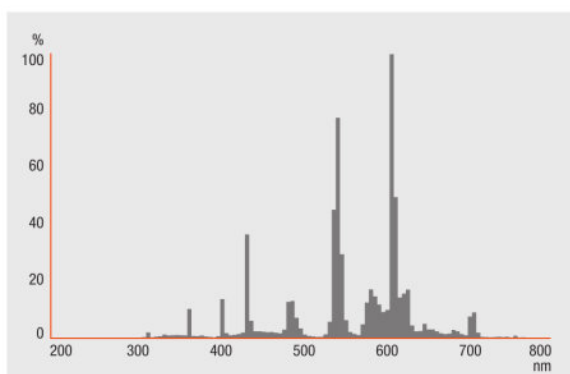
Классификация

ZLDV_Order reference [AGGR]	HE 14W/830
-----------------------------	------------

Environmental information

Information according Art. 33 of EU Regulation (EC) 1907/2006 (REACH)	
Date of Declaration	18-04-2022
Primary Article Identifier	4050300591520 4050300464824
Declaration No. in SCIP database	In work

Распределение силы света

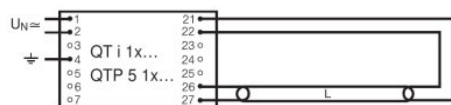


FL_830

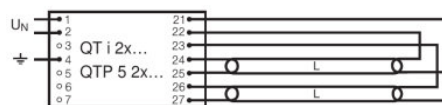
Системная гарантия

Расширенная системная гарантия OSRAM в сочетании с ЭПРА OSRAM

Техническое описание продукта



QUICKTRONIC INTELLIGENT QT i 1x QTP 5 1x



QUICKTRONIC INTELLIGENT QT i 2x QTP 5 2x

Ecodesign regulation information:

Separate control gear and light sources must be disposed of at certified disposal companies in accordance with Directive 2012/19/EU (WEEE) in the EU and with Waste Electrical and Electronic Equipment (WEEE) Regulations 2013 in the UK. For this purpose, collection points for recycling centres and take-back systems (CRSO) are available from retailers or private disposal companies, which accept separate control gear and light sources free of charge. In this way, raw materials are conserved and materials are recycled.

Данные для заказа

Product code	Описание продукта	Упаковка (цена/шт.)	Размеры (длина x ширина x высота)	Объем	Вес брутто
4050300464824	HE 14 W/830	Shipping carton box 40 шт. Unpacked	598 mm x 198 mm x 95 mm	11.25 дм ³	2340.00 g

The mentioned product code describes the smallest quantity unit which can be ordered. One shipping unit can contain one or more single products. When placing an order, for the quantity please enter single or multiples of a shipping unit.

Ссылки

Более подробную информацию по системной гарантии и положениям и условиям гарантийного обслуживания см. на странице [https://](https://www.inventronics-light.com/multilevel-guarantees)

▶ www.inventronics-light.com/multilevel-guarantees

Примечание

Subject to change without notice. Errors and omission excepted. Always make sure to use the most recent release.

OSRAM is distribution partner
of LEDVANCE of LAMPS

OSRAM

OSRAM GmbH
Marcel-Breuer-Strasse 6
80807 Munich, Germany

HE 14 W/830

LUMILUX T5 HE | Трубчатые люминесцентные лампы T5 High Efficiency, цоколь G5

Название продукта	Название продукта ЭПРА	EAN-код	Номинальный ток	Потери мощности	Световой поток при 35 °C	Число горелок
HE 14 W/830	QT-ECO 1x4-16/220-240 S	4050300638584	0.10 A	15.00 Вт	1150 лм	1
	QT-FIT 5 1x14-35	4008321971234	0.08 A	16.00 Вт	1200 лм	1
	QT-FIT 5 2x14-35	4008321971258	0.14 A	32.00 Вт	1200 лм	2
	QT-FIT 5 3x14, 4x14	4008321971210	0.28 A	63.00 Вт	1200 лм	4
	QTi 1x14/24/21/39 GII	4008321383334	0.08 A	16.00 Вт	1200 лм	1
	QTi 1x14/24 DIM	4050300870922	0.07 A	15.40 Вт	1200 лм	1
	QTi 1x28/54/35/49 GII	4008321383358	0.08 A	16.00 Вт	1275 лм	1
	QTi 1x35/49/80 GII	4008321383372	0.08 A	16.00 Вт	1275 лм	1
	QTi 2x14/24/21/39 GII	4008321383396	0.15 A	31.00 Вт	1200 лм	2
	QTi 2x14/24 DIM	4050300870946	0.14 A	30.60 Вт	1200 лм	2
	QTi 2x28/54/35/49 GII	4008321383419	0.15 A	32.00 Вт	1275 лм	2
	QTi 2x35/49/80 GII	4008321658951	0.18 A	34.00 Вт	1250 лм	2
	QTi 3x14/24 DIM	4008321069719	0.20 A	45.30 Вт	1200 лм	3
	QTi 4x14/24 DIM	4008321069993	0.27 A	60.40 Вт	1200 лм	4
	QTi DALI 1x14/24 DIM	4050300870380	0.07 A	15.40 Вт	1200 лм	1
	QTi DALI 2x14/24 DIM	4050300870861	0.14 A	30.60 Вт	1200 лм	2
	QTi DALI 3x14/24 DIM	4008321069955	0.20 A	45.30 Вт	1200 лм	3
	QTP5 1x14-35	4008321329035	0.08 A	16.00 Вт	1200 лм	1

Техническое описание продукта

Название продукта	Название продукта ЭПРА	EAN-код	Номинальный ток	Потери мощности	Световой поток при 35 °С	Число горелок
	QTP5 2x14-35	4008321329073	0.14 A	30.00 Вт	1200 лм	2
	QTP5 3x14, 4x14	4008321484598	0.22 A	63.00 Вт	1350 лм	4
	QTP5 3x14, 4x14	4008321484598	0.28 A	48.00 Вт	1350 лм	3

Название продукта	Название продукта ЭПРА	EAN-код	EEI – Класс энергоэффективности	Световой поток при 25 °С
HE 14 W/830	QT-ECO 1x4-16/220-240 S	4050300638584	A2	
	QT-FIT 5 1x14-35	4008321971234		
	QT-FIT 5 2x14-35	4008321971258		
	QT-FIT 5 3x14, 4x14	4008321971210		
	QTi 1x14/24/21/39 GII	4008321383334		
	QTi 1x14/24 DIM	4050300870922		
	QTi 1x28/54/35/49 GII	4008321383358		
	QTi 1x35/49/80 GII	4008321383372		
	QTi 2x14/24/21/39 GII	4008321383396		
	QTi 2x14/24 DIM	4050300870946		
	QTi 2x28/54/35/49 GII	4008321383419		
	QTi 2x35/49/80 GII	4008321658951		
	QTi 3x14/24 DIM	4008321069719		
	QTi 4x14/24 DIM	4008321069993		
	QTi DALI 1x14/24 DIM	4050300870380		
	QTi DALI 2x14/24 DIM	4050300870861		
	QTi DALI 3x14/24 DIM	4008321069955		

Техническое описание продукта

Название продукта	Название продукта ЭПРА	EAN-код	EEI – Класс энергоэффективности	Световой поток при 25 °C
	QTP5 1x14-35	4008321329035		
	QTP5 2x14-35	4008321329073		
	QTP5 3x14, 4x14	4008321484598		1200 лм
	QTP5 3x14, 4x14	4008321484598		1200 лм